

Svenska Skolan i Wien
Scheibelreitergasse 15
AT-1190 Wien



Tel: +43-(0)1-320 79 80
E-Mail: svenskaskolan@svenskaskolan.at
Website: www.svenskaskolan.at

UTRYMNINGSPLAN SVENSKA SKOLAN I WIEN



Allmän brandinformation

Informera eleverna

Det är viktigt att du hela tiden vet hur många elever du har ansvar för och att de vet vad som gäller vid eventuell brand. Det viktigaste att komma bort från är den giftiga röken.

Om det börjar brinna: **ring 122**

Skolans adress: Scheibelreitergasse 15, 1190 Wien, tel. +43 1 320 79 80

Om det skulle handla om en brand som vi själva släcker, skall detta meddelas till *Feuerwehr der Stadt Wien*.

Brandsläckare finns på samtliga plan. På varje plan finns det information om var den står. Det finns angiven med en röd skylt med en brandsläckare på.

Brandsäkra dörrar

Samtliga dörrar som är röda "på mitten" är brandsäkra. Om det börjar brinna och du inte kan ta dig ut, stäng dörren och vänta på att brandkåren kommer. Dörrarna i trapphuset är också branddörrar. Stäng dessa dörrar när du kontrollerat att alla lämnat klassrummen.

Brandvarnare

Brandvarnare finns på varje plan i vartenda rum. Dessa är elektroniska och är sammankopplade, larmar en, larmar alla. Senast bytta hösten 2017.

Flyktvägar

Se till att dörrar inte är blockerade (källarplan, entréplan, klassrumsplan och förskoleplan). Nödutgångarna kommer att markeras med gröna skyltar, och flyktvägar kommer att markeras med gröna ljusstrimmor (början av 2018)

Takluckan

Takluckan uppe vid förskolan skall vid brand öppnas för att släppa ut eventuell rök. Knapp finns utanför rektorsrummet och uppe på förskoleplanet för att öppna takluckan.

Nycklar

Nycklar till gas och proppskåp finns i nyckelskåpet utanför rektorsrummet.

Du skall veta:

- Var brandsläckarna finns och hur de fungerar
- Var de brandsäkra dörrarna finns
- Se till att flyktvägarna hålls fria
- Hur man öppnar takluckan på förskoleplanet

OM DET BÖRJAR BRINNA...

Telefonnummer till brandkåren: **122**

1. Om du kan gå ut

Det allra viktigaste är att komma bort från den giftiga röken. Gå ut och ställ dig längs ner i trädgården på framsidan .

Lärare som inte har någon elevgrupp väntar ute vid huvudingången tills alla har kommit ut, om någon behöver hjälp.

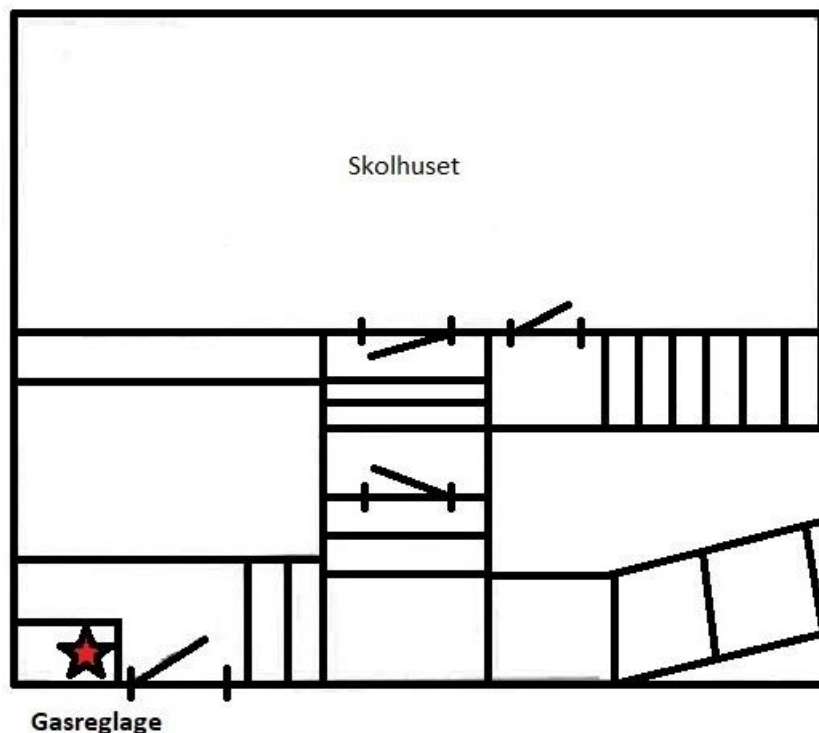
Rektor ansvarar för att se till att alla elever har kommit ut. Varje lärare är ansvarig för sin elevgrupp man undervisar om brand uppstår. Lärare rapporterar till rektor vid uppställning om antal elever och om någon saknas.

2. Om du inte kan gå ut

Stäng den brandsäkra dörren, markerad med röd linje, och vänta på att brandkåren kommer. Alla dörrar som är röda i mitten är s.k. barndörrar. Om inte din dörr är röd, gå till ett rum där det är rött. Det viktiga är att komma bort från den giftiga röken.

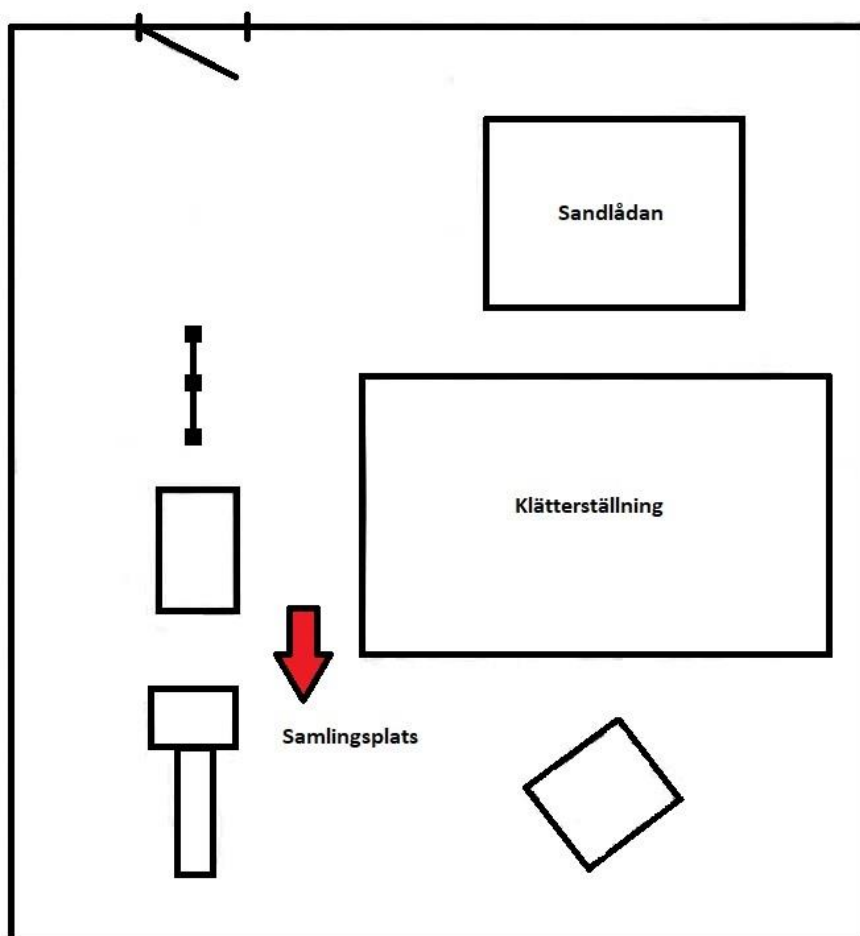
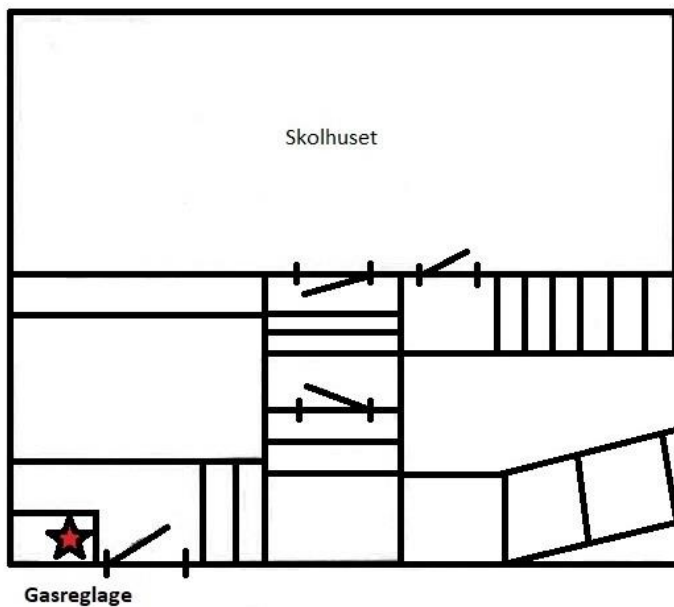
3. Stäng av gasen

Gasen stängs av i skåpet vid grinden utanför den främre skolgården. Nyckel finns i nyckelskåpet utanför rektors kontorsrum. Rektor ansvarar för att gasen stängs av.



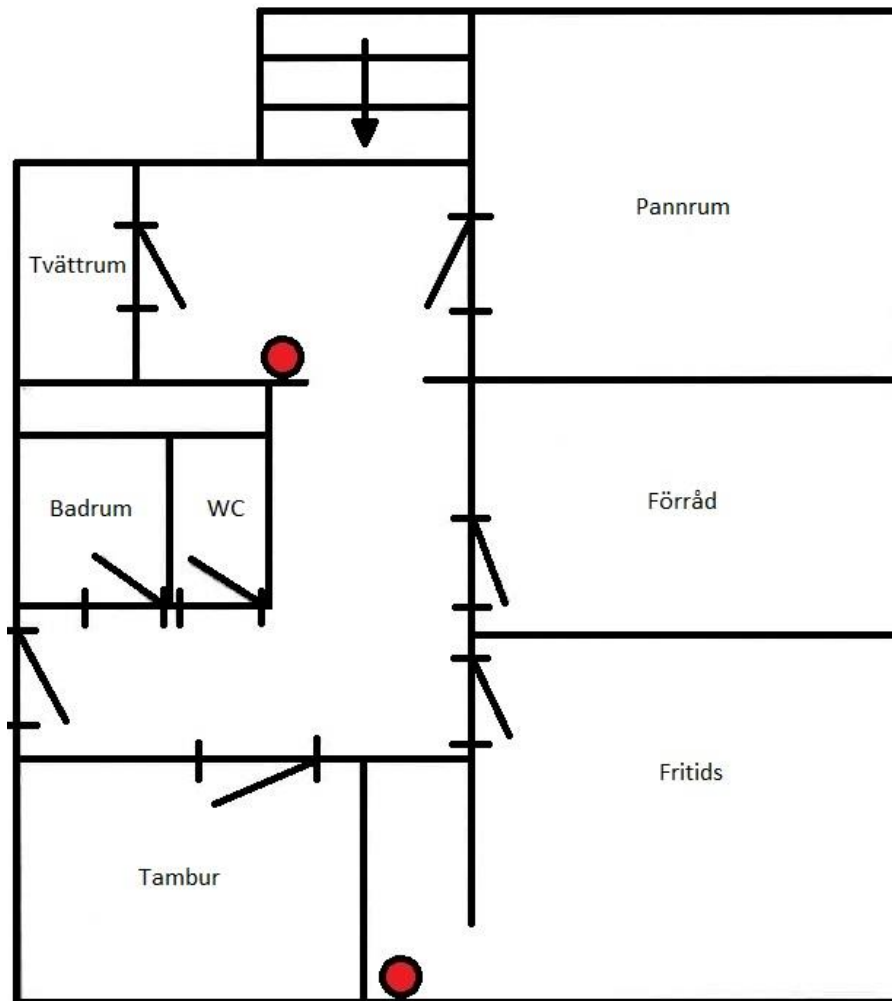
BRANDÖVNING

När signal ges (rektorn går från våning till våning och ropar "brandövning" eller brandvarnare ljuder) samlas vi nere i trädgården. REKTOR stannar kvar och ser att alla har kommit ut. När alla är ute kontrollerar rektor med lärarna så att de har räknat alla elever och vet om någon saknas.



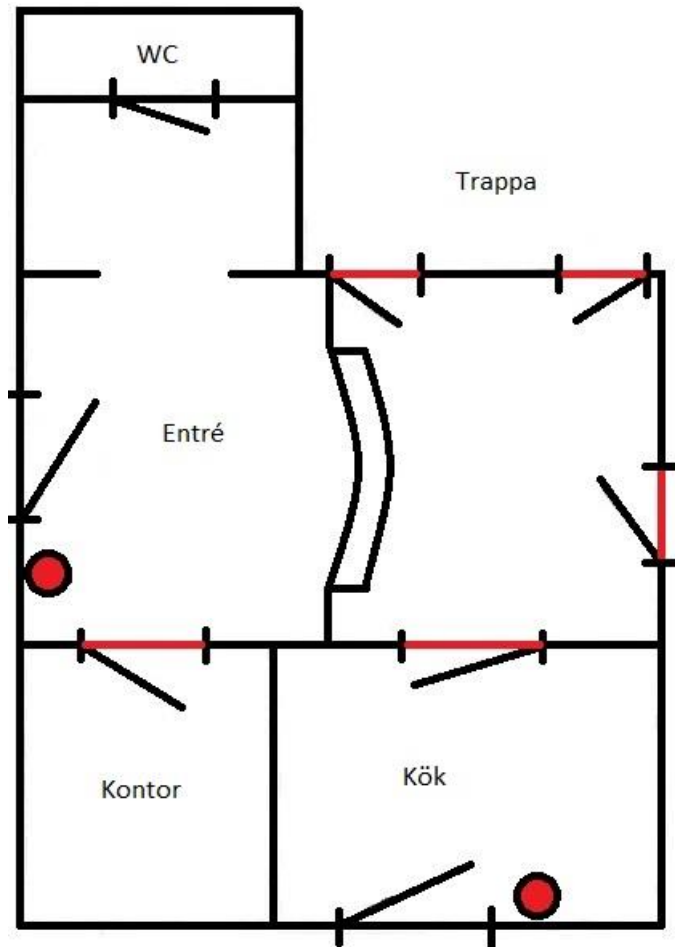
BRANDSLÄCKARE KÄLLAREN

Brandsläckare står i fritidsrummet och vid trappnedgången.



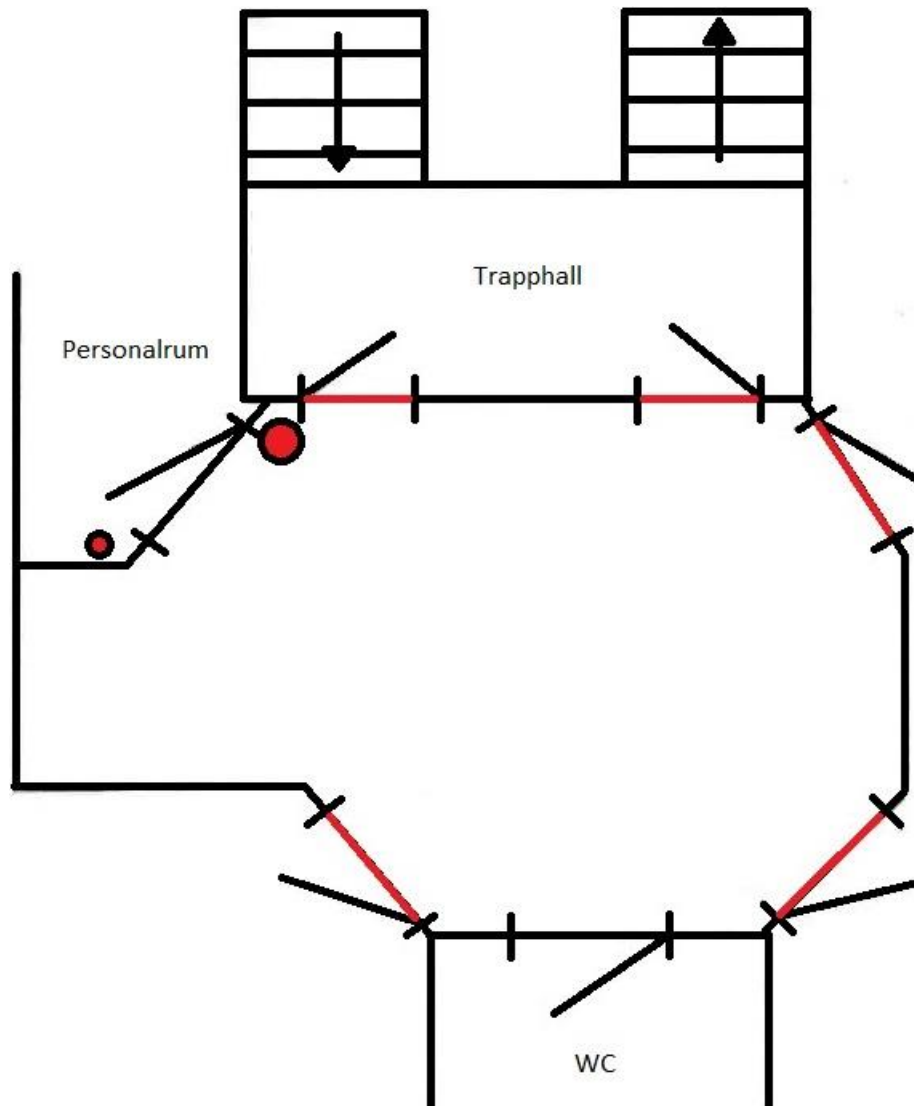
BRANDSLÄCKARE ENTRÉPLAN

Brandsläckaren hänger på väggen **till vänster om ytterdörren** och i köket **vid köksutgången**.



BRANDSLÄCKARE KLASSRUMSPLAN

Brandsläckaren är placerad direkt **innanför glasdörrarna till höger** och en **brandsläckare för elektriska apparater** är placerad i **personalrummet**.



BRANDSLÄCKARE FÖRSKOLEPLAN

Brandsläckaren är placerad höger om dörren till det stora lekrummet.

